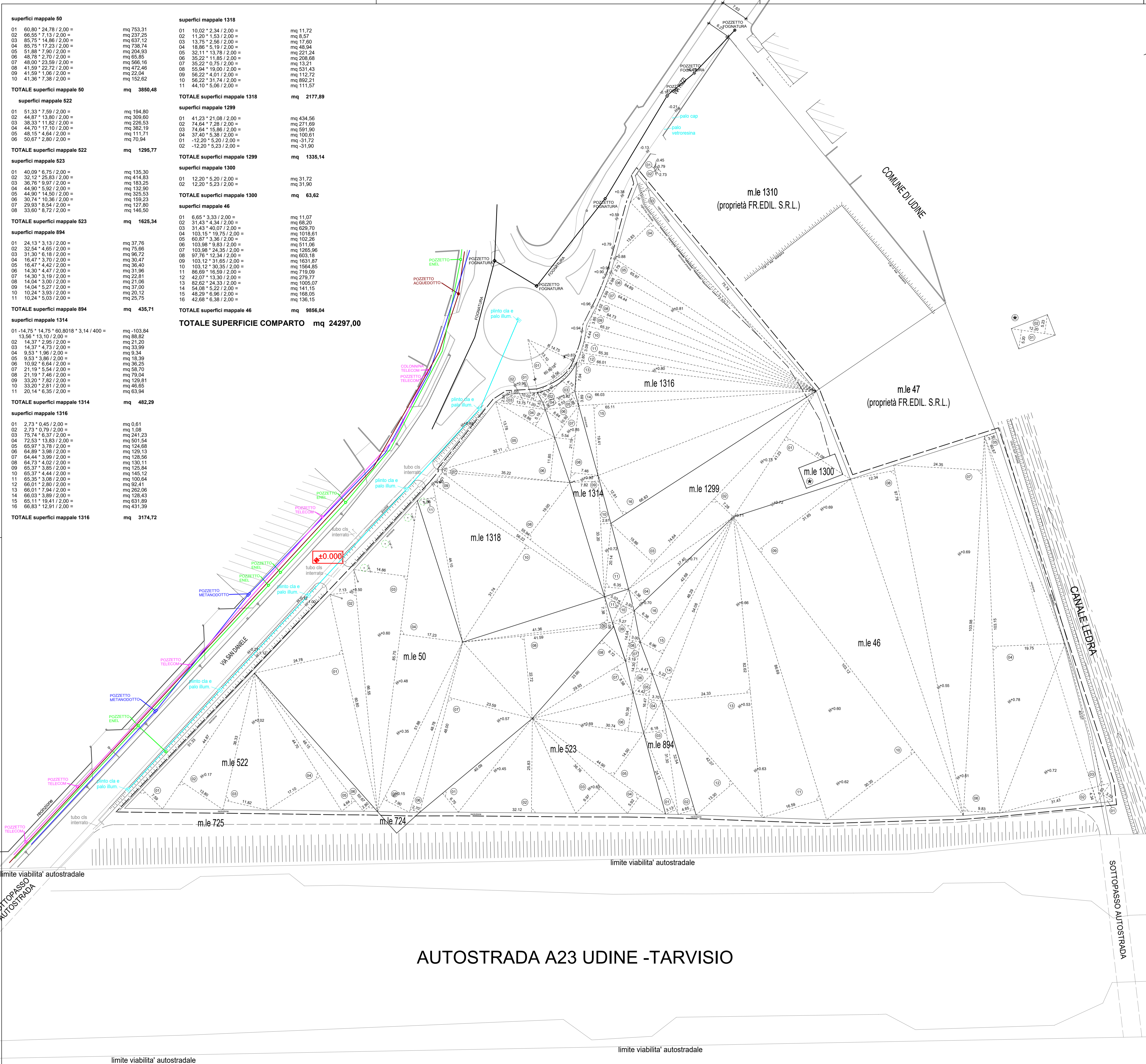


<b>superfici mappale 50</b>	
01 60,80 * 24,78 / 2,00 =	mq 753,31
02 66,55 * 7,13 / 2,00 =	mq 237,25
03 85,75 * 14,86 / 2,00 =	mq 637,12
04 85,75 * 17,29 / 2,00 =	mq 738,74
05 51,88 * 7,90 / 2,00 =	mq 204,93
06 48,78 * 2,70 / 2,00 =	mq 65,85
07 49,00 * 23,59 / 2,00 =	mq 585,16
08 41,59 * 22,72 / 2,00 =	mq 472,46
09 41,59 * 1,06 / 2,00 =	mq 22,04
10 41,59 * 1,38 / 2,00 =	mq 152,82
<b>TOTALE superfici mappale 50</b>	<b>mq 3850,48</b>
<b>superfici mappale 522</b>	
01 51,33 * 7,59 / 2,00 =	mq 194,80
02 44,87 * 13,80 / 2,00 =	mq 309,60
03 38,33 * 11,82 / 2,00 =	mq 226,53
04 44,70 * 17,10 / 2,00 =	mq 382,19
05 48,15 * 4,84 / 2,00 =	mq 111,71
06 50,67 * 2,80 / 2,00 =	mq 70,94
<b>TOTALE superfici mappale 522</b>	<b>mq 1295,77</b>
<b>superfici mappale 523</b>	
01 40,09 * 6,75 / 2,00 =	mq 135,30
02 32,12 * 25,83 / 2,00 =	mq 414,83
03 36,76 * 9,97 / 2,00 =	mq 183,25
04 44,90 * 5,92 / 2,00 =	mq 132,80
05 44,90 * 14,50 / 2,00 =	mq 325,53
06 30,74 * 10,36 / 2,00 =	mq 159,23
07 29,93 * 5,54 / 2,00 =	mq 127,80
08 33,60 * 8,72 / 2,00 =	mq 146,50
<b>TOTALE superfici mappale 523</b>	<b>mq 1625,34</b>
<b>superfici mappale 894</b>	
01 24,13 * 3,13 / 2,00 =	mq 37,76
02 32,54 * 4,85 / 2,00 =	mq 78,66
03 31,30 * 6,18 / 2,00 =	mq 96,72
04 16,47 * 3,70 / 2,00 =	mq 30,47
05 16,47 * 4,42 / 2,00 =	mq 36,40
06 14,30 * 4,47 / 2,00 =	mq 31,95
07 14,30 * 3,19 / 2,00 =	mq 22,81
08 14,04 * 3,00 / 2,00 =	mq 21,06
09 14,04 * 5,27 / 2,00 =	mq 37,00
10 10,24 * 3,93 / 2,00 =	mq 20,12
11 10,24 * 5,03 / 2,00 =	mq 25,75
<b>TOTALE superfici mappale 894</b>	<b>mq 435,71</b>
<b>superfici mappale 1314</b>	
01 14,75 * 14,75 * 60,8018 * 3,14 / 400 =	mq 103,84
13,56 * 13,10 / 2,00 =	mq 88,82
02 14,37 * 2,95 / 2,00 =	mq 21,20
03 14,37 * 4,73 / 2,00 =	mq 33,99
04 9,53 * 1,98 / 2,00 =	mq 9,34
05 9,53 * 3,86 / 2,00 =	mq 18,39
06 10,92 * 6,64 / 2,00 =	mq 36,25
07 21,19 * 5,54 / 2,00 =	mq 59,70
08 21,19 * 7,46 / 2,00 =	mq 79,04
09 33,20 * 7,82 / 2,00 =	mq 129,81
10 33,20 * 2,81 / 2,00 =	mq 46,65
11 20,14 * 6,35 / 2,00 =	mq 63,94
<b>TOTALE superfici mappale 1314</b>	<b>mq 482,29</b>
<b>superfici mappale 1316</b>	
01 2,73 * 0,45 / 2,00 =	mq 0,61
02 2,73 * 0,79 / 2,00 =	mq 1,08
03 75,74 * 6,37 / 2,00 =	mq 241,23
04 72,53 * 13,83 / 2,00 =	mq 501,54
05 65,97 * 3,78 / 2,00 =	mq 124,68
06 64,89 * 3,98 / 2,00 =	mq 129,13
07 64,44 * 3,99 / 2,00 =	mq 128,56
08 64,73 * 4,02 / 2,00 =	mq 130,11
09 65,37 * 3,85 / 2,00 =	mq 125,84
10 65,37 * 4,44 / 2,00 =	mq 145,12
11 65,35 * 3,08 / 2,00 =	mq 100,64
12 66,01 * 2,80 / 2,00 =	mq 92,41
13 66,01 * 7,94 / 2,00 =	mq 262,08
14 66,03 * 3,89 / 2,00 =	mq 128,43
15 65,11 * 19,41 / 2,00 =	mq 631,89
16 66,83 * 12,91 / 2,00 =	mq 431,39
<b>TOTALE superfici mappale 1316</b>	<b>mq 3174,72</b>

<b>superfici mappale 1318</b>	
01 10,02 * 2,34 / 2,00 =	mq 11,72
02 11,20 * 1,53 / 2,00 =	mq 8,57
03 13,76 * 2,56 / 2,00 =	mq 17,60
04 18,86 * 5,19 / 2,00 =	mq 48,94
05 32,11 * 13,78 / 2,00 =	mq 221,24
06 35,22 * 11,85 / 2,00 =	mq 208,88
07 35,22 * 0,75 / 2,00 =	mq 13,21
08 55,94 * 19,00 / 2,00 =	mq 531,43
09 56,22 * 4,01 / 2,00 =	mq 112,72
10 56,22 * 51,74 / 2,00 =	mq 992,21
11 44,10 * 5,06 / 2,00 =	mq 111,57
<b>TOTALE superfici mappale 1318</b>	<b>mq 2177,89</b>
<b>superfici mappale 1299</b>	
01 41,23 * 21,08 / 2,00 =	mq 434,56
02 74,64 * 7,28 / 2,00 =	mq 271,69
03 74,64 * 15,88 / 2,00 =	mq 591,90
04 37,40 * 5,38 / 2,00 =	mq 100,61
01 -12,20 * 5,20 / 2,00 =	mq -31,72
02 -12,20 * 5,23 / 2,00 =	mq -31,90
<b>TOTALE superfici mappale 1299</b>	<b>mq 1335,14</b>
<b>superfici mappale 1300</b>	
01 12,20 * 5,20 / 2,00 =	mq 31,72
02 12,20 * 5,23 / 2,00 =	mq 31,90
<b>TOTALE superfici mappale 1300</b>	<b>mq 63,62</b>
<b>superfici mappale 46</b>	
01 6,65 * 3,33 / 2,00 =	mq 11,07
02 31,43 * 4,34 / 2,00 =	mq 68,20
03 31,43 * 40,07 / 2,00 =	mq 629,70
04 103,15 * 19,75 / 2,00 =	mq 1018,81
05 60,87 * 3,36 / 2,00 =	mq 102,26
06 103,98 * 9,83 / 2,00 =	mq 511,06
07 103,98 * 24,35 / 2,00 =	mq 1265,96
08 97,78 * 12,34 / 2,00 =	mq 603,18
09 103,12 * 31,85 / 2,00 =	mq 1631,87
10 103,12 * 30,35 / 2,00 =	mq 1564,85
11 85,69 * 16,59 / 2,00 =	mq 719,59
12 42,07 * 13,30 / 2,00 =	mq 279,77
13 82,62 * 24,33 / 2,00 =	mq 1005,07
14 54,08 * 5,22 / 2,00 =	mq 141,15
15 48,29 * 6,96 / 2,00 =	mq 168,05
16 42,68 * 6,38 / 2,00 =	mq 136,15
<b>TOTALE superfici mappale 46</b>	<b>mq 9856,04</b>
<b>TOTALE SUPERFICIE COMPARTO</b>	<b>mq 24297,00</b>



**ZONIZZAZIONE**

**LEGENDA**

--- PERIMETRO DI PERTINENZA AL P.A.C.

±0.00 CAPOSALDO (QUOTA DI RIFERIMENTO STATO DI FATTO E STATO DI PROGETTO)

**LEGENDA RETI TECNOLOGICHE ESISTENTI**

- LINEA GAS-METANO
- LINEA RETE FOGNARIA
- LINEA TELECOM
- LINEA RETE IDRICA
- LINEA ENEL
- LINEA ILLUMINAZIONE PUBBLICA
- LINEA ACQUE METEORICHE

**RILIEVO**

mappale 522 = mq 1295,77  
 mappale 523 = mq 1625,34  
 mappale 1318 = mq 2177,89  
 mappale 46 = mq 9856,04  
 mappale 1299 = mq 1335,14  
 mappale 1300 = mq 63,62  
 mappale 1316 = mq 3174,72  
 mappale 894 = mq 435,71  
 mappale 1314 = mq 482,29

**TOTALE = mq 24297,00**

<b>STUDIO TECNICO ASSOCIATO GEODE di Lerusi e Minen</b> Via Spilimbergo, 163 - 33035 Martignacco - c.f. 01990900308 tel.0432/402395 fax 0432/410111 - e-mail studiogeode@pec.it _ geode@geodestudio.it	
<b>COMUNE DI TAVAGNACCO</b> committenti <b>FR.EDIL S.R.L.</b>	<b>PROVINCIA DI UDINE</b>
<b>allegato 2A</b>	opera P.A.C. "FR.EDIL"
<b>scala 1:500</b>	titolo PLANIMETRIA DI RILIEVO PLANOALTIMETRICO (INFRASTRUTTURE ESISTENTI) riferimento
<b>data ottobre 2024</b>	progettista architetto Gianni Lerusi via Spilimbergo, 163 - 33035 Martignacco cod.fisc. LRS GNN 53M06D300C

**AUTOSTRADA A23 UDINE - TARVISIO**