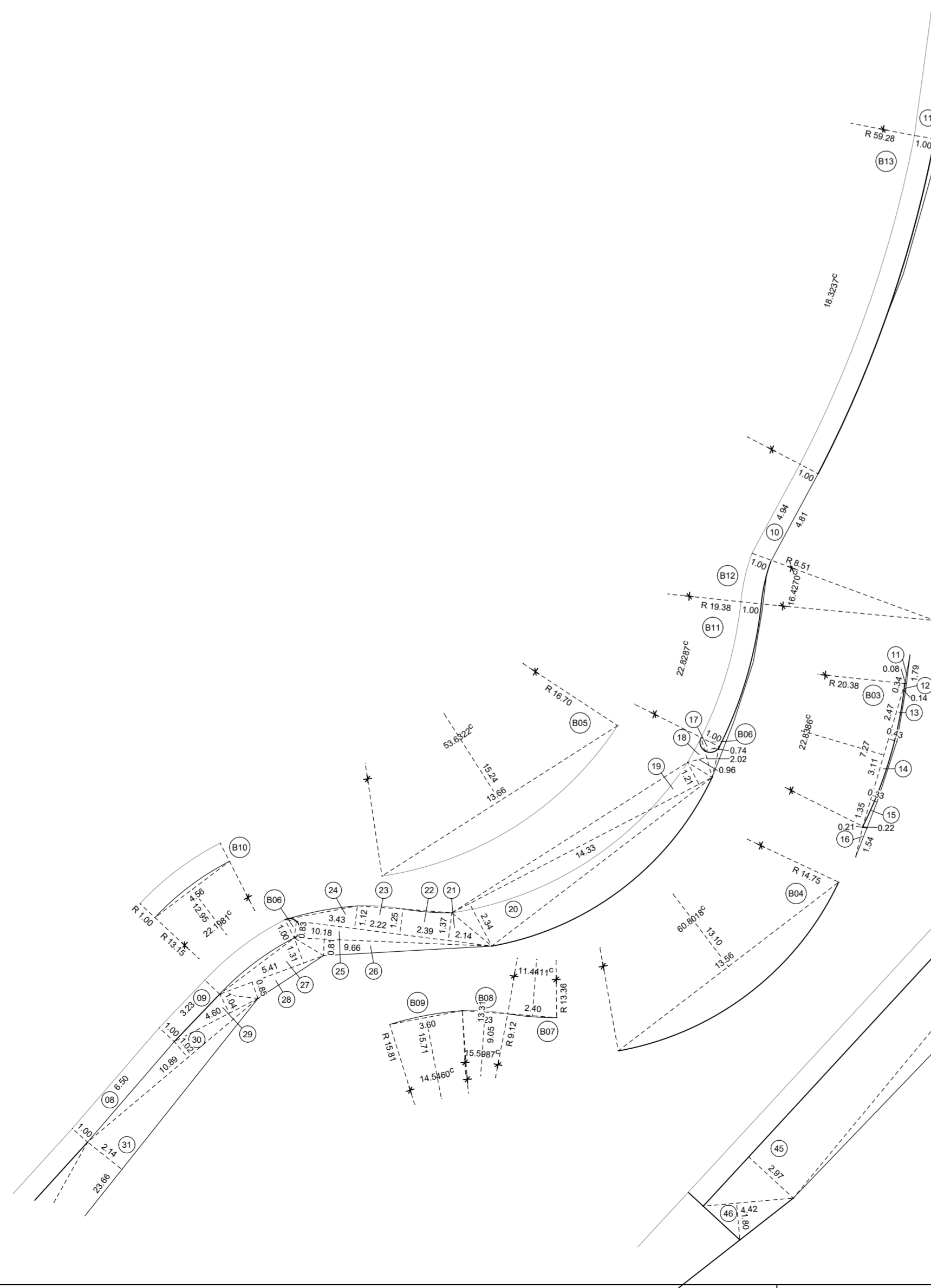
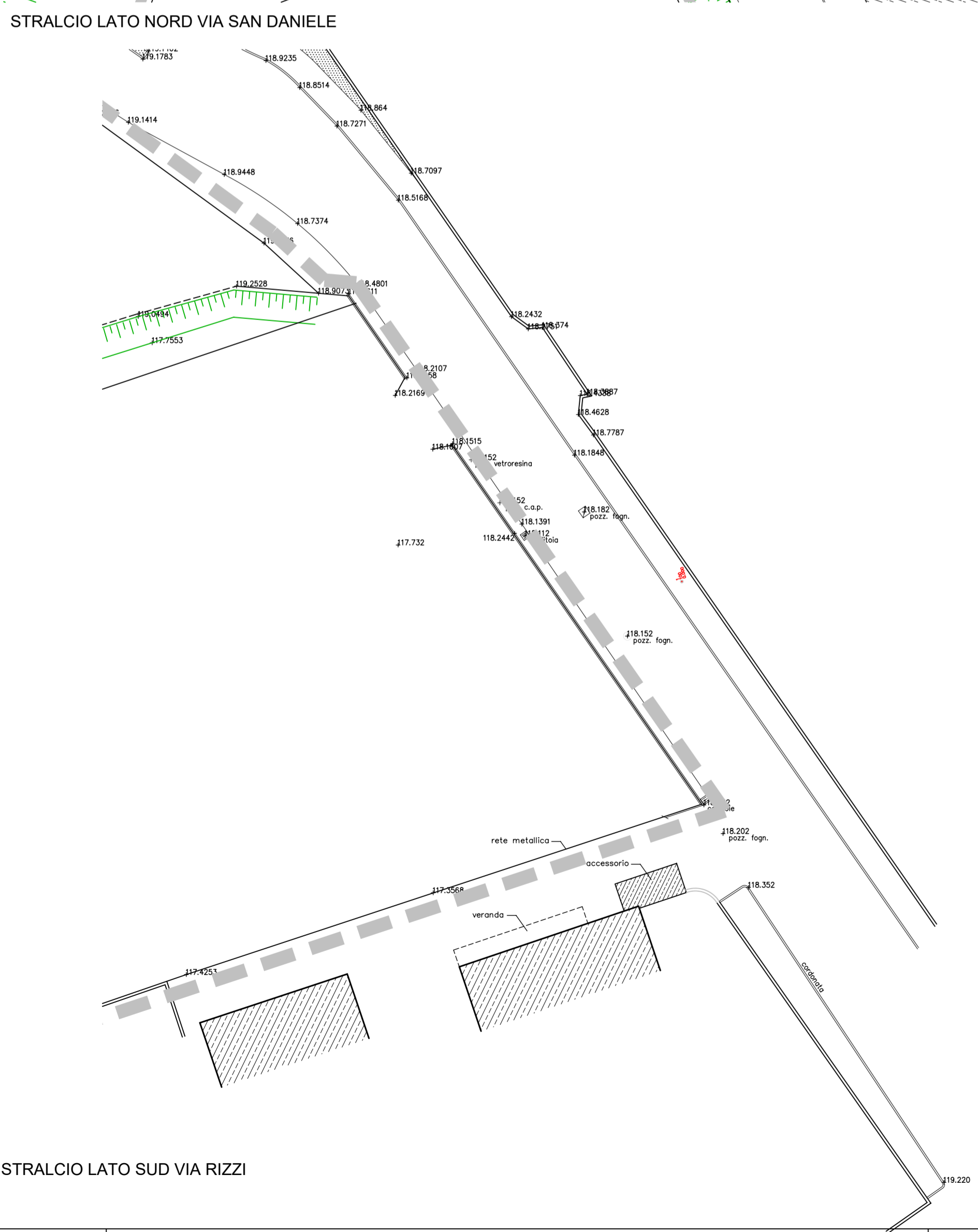


CICLOPEDONALE ESTERNO AL PAC

01	44.84*44.82 / 2,00 =	mq 89,66
02	1,96*0,07 / 2,00 =	mq 0,07
03	5,46*0,50 / 2,00 =	mq 1,37
04	6,14*0,98 / 2,00 =	mq 3,01
05	5,38*1,37 / 2,00 =	mq 3,69
B14	29,89*29,89*3,14*6,1499 / 400 =	mq 43,13
	-29,84*2,88 / 2,00 =	mq 42,97
06	13,21*1,37 / 2,00 =	mq 9,05
07	8,12*0,30 / 2,00 =	mq 1,22
B02	40,28*60,28*3,14*9,4759 / 400 =	mq 270,29
	8,97*60,11 / 2,00 =	mq 269,59
08	0,35*0,31 / 2,00 =	mq 0,05
09	0,20*0,25 / 3,98 / 2,00 =	mq 1,09
10	0,25*2,21 / 2,00 =	mq 0,28
B03	20,38*20,38*3,14*22,8386 / 400 =	mq 74,46
	7,27*20,06 / 2,00 =	mq 72,92
11	1,78*0,08 / 2,00 =	mq 0,07
12	0,34*0,14 / 2,00 =	mq 0,02
13	0,14*0,43 / 2,00 =	mq 0,70
14	0,43*0,33 / 3,11 / 2,00 =	mq 1,18
15	0,20*0,22 / 1,35 / 2,00 =	mq 0,37
16	1,54*0,21 / 2,00 =	mq 0,16
17	2,02*0,74 / 2,00 =	mq 0,75
18	2,02*0,96 / 2,00 =	mq 0,97
19	14,33*1,21 / 2,00 =	mq 8,67
20	14,33*1,34 / 2,00 =	mq 15,77
B04	14,75*14,75*3,14*60,8018 / 400 =	mq 103,84
	-13,56*13,10 / 2,00 =	mq 98,93
B05	-16,7*16,70*3,14*53,6322 / 400 =	mq 117,42
	13,66*15,24 / 2,00 =	mq 104,09
B06	-1*1,00*3,14 =	mq -3,14
B07	-13,36*13,36*3,14*11,4411 / 400 =	mq 15,97
	2,40*13,31 / 2,00 =	mq 15,97
B08	9,12*9,12*3,14*15,5987 / 400 =	mq 10,18
	-2,23*9,06 / 2,00 =	mq -10,08
B09	15,81*15,81*3,14*14,5460 / 400 =	mq 28,54
	-3,60*15,71 / 2,00 =	mq -28,26
21	2,14*1,37 / 2,00 =	mq 1,47
22	1,37*1,25 / 2,39 / 2,00 =	mq 3,13
23	1,25*1,12 / 2,22 / 2,00 =	mq 2,93
24	1,12*3,43 / 2,00 =	mq 1,92
25	10,18*10,83 / 2,00 =	mq 4,22
26	9,68*0,81 / 2,00 =	mq 3,91
B10	13,15*13,15*3,14*22,1981 / 400 =	mq 30,13
	4,56*12,91 / 2,00 =	mq 29,53
27	5,41*1,31 / 2,00 =	mq 3,54
28	5,41*1,05 / 2,00 =	mq 2,90
29	4,90*1,04 / 2,00 =	mq 2,39
30	10,89*1,02 / 2,00 =	mq 5,55
31	23,86*2,14 / 2,00 =	mq 25,32
32	13,18*2,17 / 2,00 =	mq 14,28
33	13,84*3,09 / 2,00 =	mq 21,38
34	11,13*0,74 / 2,00 =	mq 4,12
35	10,90*1,68 / 2,00 =	mq 9,16
36	13,87*2,05 / 2,00 =	mq 14,22
37	31,94*4,36 / 2,00 =	mq 69,95
38	19,28*1,47 / 2,00 =	mq 14,17
39	13,61*3,94 / 2,00 =	mq 26,81
40	11,37*4,50 / 2,00 =	mq 25,87
41	11,37*3,66 / 2,00 =	mq 20,81
42	11,43*1,00 / 11,00 =	mq 11,43
43	27,03*4,20 / 2,00 =	mq 56,76
44	81,16*4,07 / 2,00 =	mq 165,16
45	57,78*2,97 / 2,00 =	mq 85,80
46	4,42*1,80 / 2,00 =	mq 3,98

TOTALE SUPERFICIE CICLOPEDONALE = mq 737,59



AIUOLA ESTERNA AL PAC

01	57,78*1,00 =	mq 57,78
02	25,66*1,00 =	mq 25,66
03	11,63*1,00 =	mq 11,63
04	5,95*1,00 =	mq 5,95
05	7,03*1,00 =	mq 7,03
06	13,84*1,00 =	mq 13,84
07	9,54*1,00 =	mq 9,54
08	6,50*1,00 =	mq 6,50
09	3,23*1,00 =	mq 3,23
B10	14,15*14,15*3,14*22,1981 / 400 =	mq 34,89
	-13,15*13,15*3,14*22,1981 / 400 =	mq -30,13
B06	1,00*1,00*3,14 =	mq 3,14
B11	20,38*20,38*3,14*22,8287 / 400 =	mq 74,43
	19,38*19,38*3,14*22,8287 / 400 =	mq 47,31
B12	9,51*9,51*3,14*16,4270 / 400 =	mq 11,66
	-8,51*8,51*3,14*16,4270 / 400 =	mq -9,34
10	6,94*6,91 / 1,00 / 2,00 =	mq 4,88
B13	60,28*60,28*3,14*18,3237 / 400 =	mq 522,67
	-59,28*59,28*3,14*18,3237 / 400 =	mq -505,47
11	8,05*8,06 / 1,00 / 2,00 =	mq 8,07
B14	30,89*30,89*3,14*6,1499 / 400 =	mq 44,57
	-29,89*29,89*3,14*6,1499 / 400 =	mq -43,13
12	6,53*0,94 / 2,00 =	mq 3,07
13	6,53*0,99 / 2,00 =	mq 3,23
14	2,99*0,67 / 2,00 =	mq 1,00
15	2,99*0,96 / 2,00 =	mq 1,44
16	(5,18+5,46)*1,00 / 2,00 =	mq 5,32
17	(31,16+30,88)*1,00 / 2,00 =	mq 31,02

TOTALE SUPERFICIE AIUOLA = mq 235,37

STRADA ESTERNA AL PAC

01	46,00*48,77*1,00 / 2,00 =	mq 47,39
	-1,39*0,33 / 2,00 =	mq -0,23
	-1,39*0,48 / 2,00 =	mq -0,33
B01	30,89*30,89*3,14*20,4633 / 400 =	mq 153,28
	-9,89*9,89*3,14*20,4633 / 400 =	mq -150,77
02	9,89*0,89 / 2,00 =	mq 4,40

TOTALE SUPERFICIE STRADA = mq 53,73

TOTALE SUPERFICIE ESTERNE AL PAC = mq 1026,70



ZONIZZAZIONE

LEGENDA

- PERIMETRO DI PERTINENZA AL P.A.C.
- CAPOSALDO (QUOTA DI RIFERIMENTO STATO DI FATTO E STATO DI PROGETTO)
- VERDE PRIVATO ALBERATO DI MITIGAZIONE
- PISTA CICLOPEDONALE ESTERNA AL PAC
- AIUOLA SPARTITRAFFICO ESTERNA AL PAC
- STRADA PUBBLICA ESTERNA AL PAC
- ZONA VP - VERDE PRIVATO
- ZONA B3 - EDIFICABILE
- RIPETITORE TELEFONIA MOBILE
- VERDE PRIVATO ALBERATO DI RISPETTO

STUDIO TECNICO ASSOCIATO GEODE di Lorusi e Minen
Via Spilimbergo, 163 - 33035 Martignacco - c.f. 01990900308
tel.0432/402395 fax 0432/410111 - e-mail studiogeode@pec.it _geode@geodestudio.it

COMUNE DI TAVAGNACCO PROVINCIA DI UDINE
committenti FR.EDIL S.R.L.

allegato 6B opera P.A.C. "FR.EDIL"

scala 1:500 1:200 titolo PLANIMETRIA AREE ESTERNE AL P.A.C. IN CESSIONE AL COMUNE riferimento

data ottobre 2024 progettista ing. Lorusi
via Spilimbergo, 163 - 33035 Martignacco
cod. fisc. LRS GNN 53M06D300C

AUTOSTRADA A23 UDINE - TARVISIO